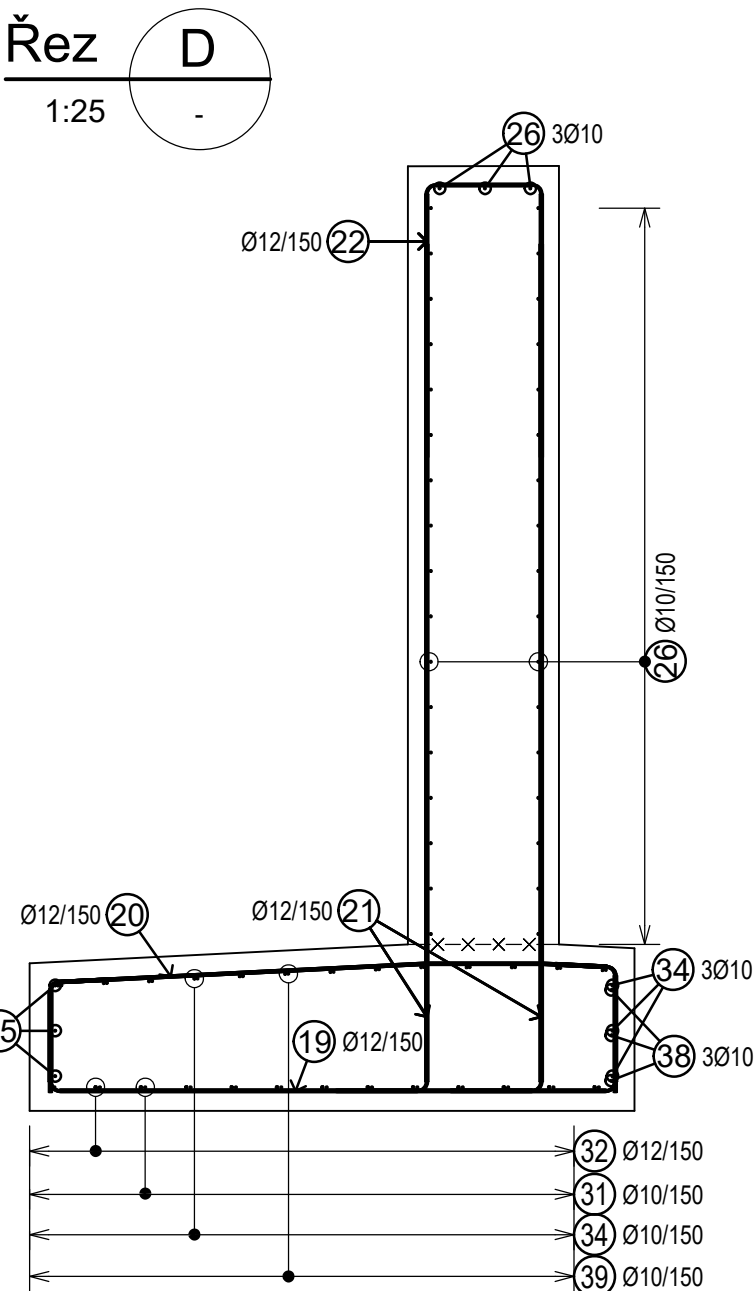
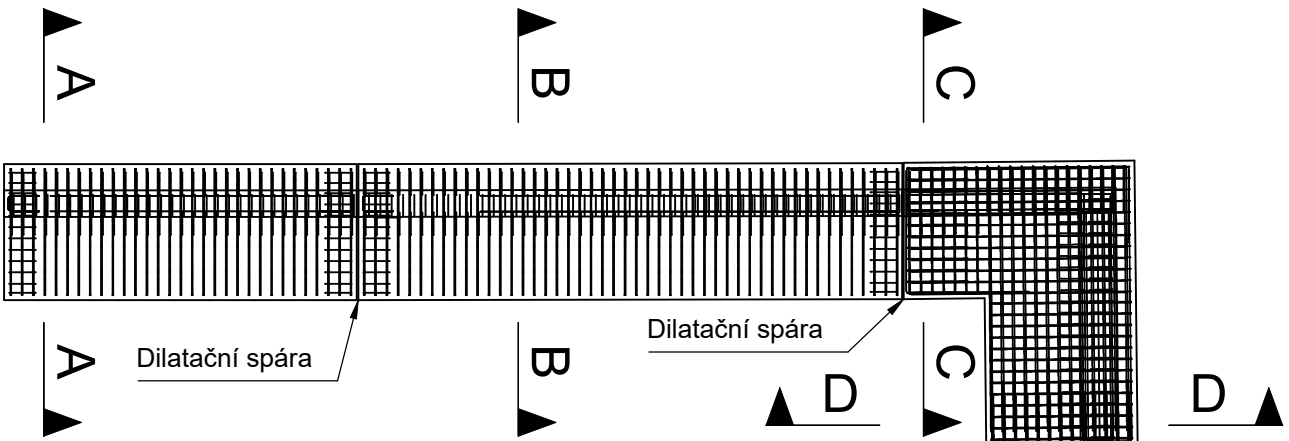


Půdorys

1:100



Výkaz výztuže

Č. pol.	D [mm]	Délka [m]	Počet ks.	Délka B500B		
				8	10	12
1	12	2.690	79			212.510
2	12	2.125	79			167.875
3	10	4.520	53		239.560	
4	12	2.190	62			135.780
5	10	7.050	56		394.800	
6	10	2.010	15		30.150	
7	8	0.790	95	75.050		
8	10	0.985	73		71.905	
9	10	2.310	45		103.950	
10	10	4.000	2		8.000	
11	10	5.500	4		22.000	
12	10	0.830	1		0.830	
13	12	2.590	131			339.290
14	10	2.610	19		49.590	
15	10	0.930	4		3.720	
16	10	0.875	4		3.500	
17	10	-x-	12		11.040	
18	10	-x-	28		25.380	
19	12	2.990	13			38.870
20	12	2.630	13			34.190
21	12	3.090	43			132.870
22	12	2.155	22			47.410
23	12	2.765	7			19.355
24	12	2.390	7			16.730
25	12	2.710	19			51.490
26	10	3.000	37		111.000	
27	10	2.300	37		85.100	
28	10	1.990	57		113.430	
29	10	1.035	17		17.595	
30	12	3.435	12			41.220
31	10	1.140	25		28.500	
32	12	4.070	13			52.910
33	10	2.850	15		42.750	
34	10	3.600	16		57.600	
35	10	2.500	3		7.500	
36	10	1.600	3		4.800	
37	10	2.320	3		6.960	
38	10	2.770	3		8.310	
39	10	0.940	38		35.720	
Celková délka			75.050	1483.690	1290.500	
Specifická hmotnost			0.395	0.617	0.888	
Hmotnost [kg]			30	915	1146	
Hmotnost celkem [kg]				2091		

Poznámky:

- Všechny kóty jsou v mm, pokud není uvedeno jinak.
- Všechny výšky jsou v m.n.m. Bpv, pokud není uvedeno jinak.
- Všechny hrany budou zkoseny 15/15, pokud není uvedeno jinak.
- Detaily budou provedeny dle vzorových listů pozemních komunikací není-li specifikováno jinak.
- Výztuž procházející pracovní spárou bude ošetřena epoxidovým nátěrem v min. délce 50 mm od pracovní spáry na obě strany.
- Distanční výztuž dle zvyklostí zhotovitele.
- Pro realizaci stavby je nutné zpracovat podrobný výkres výztuže, který bude předložen TDS k odsouhlasení.

Betonová krycí vrstva - dřívky křídel:

- Minimální: 45 mm
- Nominální: 55 mm

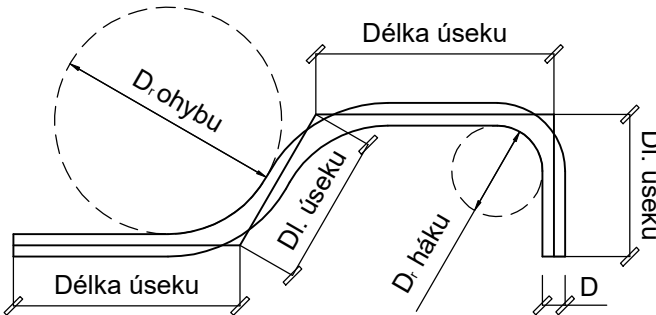
Materiály: (podrobnější specifikace viz TZ)

- Beton: C30/37
- Výztuž: B500 B

Betonová krycí vrstva - základy křídel:

- Minimální: 50 mm
- Nominální: 60 mm

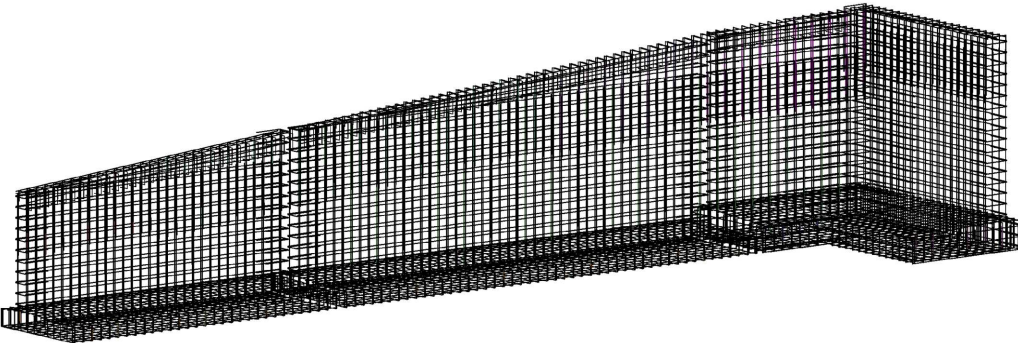
Rozkreslení výztuže a min. průměry zakřivení



Průměr vložky	Háky, smyčky a ohyby
D ≤ 16mm	D. = 4D
D > 16mm	D. = 7D

Délky úseků v rozkreslení jsou vztaženy k ose vložky.

3D model



D



PDPS

VECTURA Pardubice, s.r.o.
17. listopadu 233, Pardubice, 530 02

www.vecturapardubice.cz
email: info@vecturapardubice.cz

ZODPOVĚDNÝ PROJEKTANT: Ing. Radek Vašátka. Ph.D.	VYPRACOVAL: Ing. Jakub Libánek	KONTROLOVAL: Ing. Radek Vašátka. Ph.D.
INVESTOR: Pardubický kraj		DATUM: 01 / 2025
KRAJ: Pardubický	OBEC: Pardubice	FORMÁT: 4xA4
STAVEBNÍ OBJEKT: SO 201, SO 202, SO 205		MĚŘÍTKO: -
NÁZEV STAVBY: NPK a.s., Pardubická nemocnice, rozšíření parkovací kapacity Kyjevská, Pardubice		STUPEŇ: PDPS
NÁZEV VÝKRESU: Výkres výztuže - objekt č. 2		ČÍSLO ZAKÁZKY: -
		ČÍSLO SOUPRAVY: ČÍSLO VÝKRESU: D.2.2.6